



BOVO BOMBA  
 PROGENESIS FABULOUS KINDLE VG-87-2YR-CAN  
 PROGENESIS FABULOUS  
 PROGENESIS JACOBY KAMLOOPS  
 CYCLE DOORMAN JACOBY  
 PROGENESIS HIGH OCTANE KIWI GP-83-2YR-CAN 1\*

**GPA LPI +3025 PRO\$ 486**

DPF RDF BLF CNF BYF MWF CVF HH1F HH2F HH3F HH4F HH5F HH6F HCDF HMWF

Num.Reg #: HOCANM13638320 aAa: 243165 DMS: 234,123  
 Nacimiento: 02/12/2020 Kappa Caseina: AA Beta Caseina: A2A2

PRODUCCION		G Rebaños	G Hijas	84% Rep.	GPA 24* AUG		
Leche kg	447	Grasa kg	-10	Grasa %	-0.22	Proteína kg	17
Proteína %	+0.02	Proteína %		Proteína %		Proteína %	
Eficiencia de Conversión	98	RMC	87	Eficiencia Metano	96		

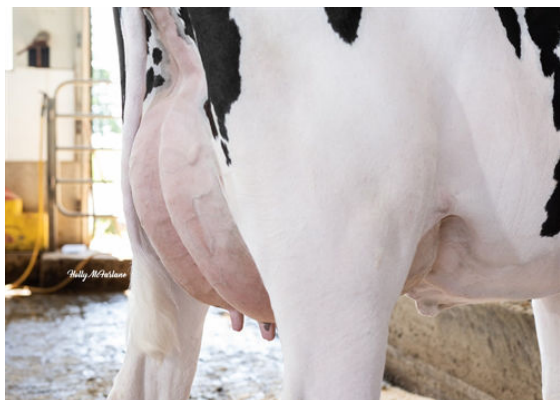
SALUD Y REPRODUCCIÓN		Immunity 101	
Vida en el Rebaño	98	Inmunidad crías	107
Células Somáticas	102	Facilidad de Parto	94
Fertilidad Hijas	103	Facilidad Parto de las Hijas	96
Cond. Corporal	105	Velocidad Ordeño	93
Resist. Mastitis.	104	Temperamento	93
Persistencia de la lactación	102	Resistencia a Enfermedades Metabólicas	101

TIPO	G Rebaños	G Hijas	82% Rep.	GPA 24* AUG	
Tipo	13	Fortaleza Lechera	6		
Sistema Mamario	12	Grupa	11		
Patatas	5				

Profundidad Ubre				Recogida	9R
Textura Ubre				Suave	13
Ligamento Suspensor Medio				Fuerte	10
Inserción Anterior				Fuerte	11
Colocación Pezones Anteriores				Cerrados	4C
Altura Inserción Posterior				Alta	8
Anchura Inserción Posterior				Ancha	7
Colocación Pezones Posteriores				Cerrados	5C
Longitud de Pezones				Cortos	3C
Ángulo Podal				Profundo	6
Profundidad de Talón				Alto	7
Calidad de Hueso				Plano	2
Patatas Vista Lateral				Rectas	6R
Patatas Vista Posterior				Aplomadas	5
Estatura				Alta	14A
Anchura de Pecho				Ancha	9
Profundidad Corporal				Profunda	4
Capacidad Láctea				Cost. Abierta	3
Fortaleza de Lomo				Fuerte	9
Ángulo de Grupa				Isq. Bajos	6B
Anchura de Grupa				Ancha	8



PROGENESIS FABULOUS KINDLE  
DAM



PROGENESIS FABULOUS KINDLE  
DAM